



Stark. Selbstbewusst. Kompetent.

## Einstufungstest

Vorname, Nachname: \_\_\_\_\_ Geb.Datum: \_\_\_\_\_

Straße, Nr.: \_\_\_\_\_

PLZ, Ort: \_\_\_\_\_

Telefon: \_\_\_\_\_ E-Mail: \_\_\_\_\_

Beruf: \_\_\_\_\_ beschäftigt bei: \_\_\_\_\_

**Bitte beantworten Sie folgende Fragen, bevor Sie mit dem Test beginnen.**

Vorkenntnisse: \_\_\_\_\_

Wo haben Sie Ihre Vorkenntnisse erworben: \_\_\_\_\_

\_\_\_\_\_

\_\_\_\_\_

Wie viele Jahre ist das her? \_\_\_\_\_

**Testhinweise**

1. Beschreiben Sie bitte den Aufgabenbogen nicht!
2. Lesen Sie die Aufgaben und entscheiden Sie, welche Lösung richtig ist.  
Kreuzen Sie die richtige Lösung auf dem Antwortbogen an.
3. Bitte geben Sie den Aufgabenbogen zusammen mit den Antwortbogen nach dem Test ab.

Wir wünschen Ihnen viel Erfolg.

A

## AUFGABE 1–10

1. **A: Bonjour, Jacques!****B:** ?

- a Au revoir.  
 b Enchanté!  
 c Salut, Jean!

2. **A: Vous êtes Madame Petit?****B:** ?

- a Oui, je m'appelle Dupont.  
 b Non, c'est moi!  
 c Non, je suis Madame Legrand.

3. **Et toi, tu ? Stéphane?**

- a êtes  
 b es  
 c est

4. **A: Bonjour, vous êtes Madame Bernard?****B:** ?

- a Non, Monsieur Lefranc!  
 b Oui, et toi?  
 c Oui, et vous?

5. **A: Comment allez-vous?****B:** ?

- a À Paris.  
 b Bien, et vous?  
 c Merci.

6. **A: Vous voulez un apéritif?****B:** ?

- a Oui, un kir royal.  
 b Une pizza, s'il vous plaît.  
 c Très bien, merci.

7. **8 + 7 = ?**

- a cinq  
 b quinze  
 c treize

**Lesen Sie den Dialog.****Kreuzen Sie an:**

vrai (**wahr**), faux (**falsch**) oder ? (**man weiß es nicht**).  
**(Aufgabe 8–10)**

A: Allô.

B: Bonjour, Monsieur Morin est là s'il vous plaît?

A: C'est moi!

B: Ah! Comment allez-vous?

A: Bien; mais ... vous êtes ...?

B: Pardon! Jacques Lantier.

A: Ah! Bonjour Jacques!

8. **Zwei Männer treffen sich auf der Straße.**

- a vrai  
 b faux  
 c ?

9. **Herrn Lantier geht es gut.**

- a vrai  
 b faux  
 c ?

10. **Die zwei Männer kennen sich schon.**

- a vrai  
 b faux  
 c ?

## B AUFGABE 11–20

11. Elle travaille dans un magasin. Elle est ?

- a actrice.
- b journaliste.
- c vendeuse.

12. Bonjour, je suis le pharmacien de Belleville et voici ma femme, ?

- a la pharmacie.
- b la pharmacienne.
- c une pharmacienne.

13. Je m'appelle Marie, je suis ?

- a français.
- b française.
- c France.

14. Nous ? à Versailles.

- a habitent
- b habiter
- c habitons

15. C'est ? , je n'aime pas du tout.

- a nul
- b pas mal
- c super

16. A: Vous aimez le chocolat?

- B: ?
- a Non, je n'aime pas du tout.
  - b Oui, je n'aime pas.
  - c Non, j'aime.

17. A: Pardon Monsieur, c'est combien, le livre?

- B: ?
- a 4 euros 50.
  - b C'est trop cher.
  - c C'est d'accord.

Lesen Sie den Dialog.

Kreuzen Sie an:

vrai (wahr), faux (falsch) oder ? (man weiß es nicht).  
(Aufgabe 18–20)

A: Bonjour, vous avez 5 minutes? C'est pour un sondage!

B: Oui.

A: Vous aimez les animaux?

B: Oui, j'aime beaucoup les chiens.

A: Ah! Et, vous avez un chien?

B: Non! J'habite à Paris! Mais, j'ai un hamster!

A: Merci Madame.

18. A est un vendeur d'animaux.

- a vrai
- b faux
- c ?

19. B a un chien à Paris.

- a vrai
- b faux
- c ?

20. B n'aime pas les hamsters.

- a vrai
- b faux
- c ?

## C

## AUFGABE 21–30

21. Mes enfants? Ils  5 et 10 ans.

- a a  
 b ont  
 c sont

22. Tiens voilà Juliette et  ami, Paul.

- a sa  
 b son  
 c ses

23. A: Ton appartement est grand?  
 B: Non, mais la cuisine est plutôt

- a grande.  
 b grands.  
 c grandes.

24. A: La maison a un étage?  
 B:

- a Oui, devant la cuisine, il y a une terrasse.  
 b Non, la plage est à 2 kilomètres.  
 c Non. Les chambres sont au rez-de-chaussée.

25. A: Je peux vous aider?

B:

- a Oui, je cherche la poste.  
 b Oui, la gare est près d'ici.  
 c Non, je ne suis pas d'ici.

26. Le musée est en face  théâtre.

- a de l'  
 b de la  
 c du

27. Qu'est-ce que vous  dans la vie?

- a faisons  
 b faites  
 c font

Lesen Sie den Dialog.

Kreuzen Sie an:

vrai (wahr), faux (falsch) oder ? (man weiß es nicht).  
 (Aufgabe 28–30)

Renaud habite à Melun près de Paris. Il est ingénieur et il a 32 ans. Il a deux enfants. En ce moment, c'est les vacances et ils sont dans un appartement de location à Juan les Pins. Les enfants adorent la mer. Renaud n'aime pas beaucoup la plage, il préfère la piscine et la pêche.

28. Renaud travaille à Juan les Pins.

- a vrai  
 b faux  
 c ?

29. Renaud est divorcé.

- a vrai  
 b faux  
 c ?

30. Renaud déteste l'eau.

- a vrai  
 b faux  
 c ?

## D AUFGABE 31–40

31. Vous  répéter, s'il vous plaît?

- a pouvons
- b peux
- c pouvez

32. Je vais au travail en .

- a avion.
- b pied.
- c voiture.

33. Pour téléphoner au Québec, c'est  numéro?

- a quel
- b quelle
- c quels

34. A:

B: Bien sûr Monsieur!

- a Quand est le prochain train pour Genève?
- b Vous acceptez les cartes bancaires?
- c Ça fait combien?

35. À l'hôtel, vous dites: J'ai réservé .

- a une chambre à 2.
- b une chambre deux lits.
- c une chambre double.

36. Ordnen Sie die Tage der Woche.

- 1. dimanche, 2. jeudi,
- 3. lundi, 4. mardi,
- 5. mercredi, 6. samedi,
- 7. vendredi

- a 2 4 7 3 5 6 1
- b 3 4 5 2 7 6 1
- c 3 2 7 4 1 6 5

37. Nous habitons une  maison.

- a vieil
- b vieille
- c vieux

38. Quelle phrase est correcte?

- a Il a une voiture belle.
- b Il a une belle voiture.
- c Il a une beau voiture.

Ergänzen Sie die Email mit den passenden Wörtern.  
(Aufgabe 39 und 40)

Madame,  
Merci pour votre mail. Nous [39] votre réservation d'une chambre simple pour la nuit du 23 au 24 janvier, au prix de 54 euros (petit déjeuner [40]).  
Sincères salutations  
André Durieu  
Hôtel du Lion d'or

39.

- a confirmons
- b rappelons
- c réservons

40.

- a compris
- b payé
- c sans

41. Vous n'êtes jamais allé en France. Vous dites:

- a J'adore les Français.
- b Je ne connais pas la France.
- c J'ai déjà visité la France.

42. A: Pour aller en métro de Châtelet à Trocadéro, c'est direct?

B: Non, tu  ? à la station Franklin D. Roosevelt.

- a changes
- b descends
- c prends

43. Elles sont  ? un week-end chez moi.

- a restée
- b restés
- c restées

44. Tu  ? pris le train?

- a as
- b es
- c va

45. J'achète ma viande  ?.

- a au boucher.
- b chez la boucherie.
- c chez le boucher.

46. Je voudrais  ? de confiture.

- a une bouteille
- b un pot
- c une tranche

47. Le matin, je bois un café avec  ? lait.

- a –
- b du
- c le

Lisez le programme télé et répondez aux questions 48 à 50. (Aufgabe 48–50)

10.15 **Sous le soleil**

série française

\*\*\*\*\*

11.30 **À table avec Maïté**

Maïté partage ses recettes avec vous

\*\*\*\*\*

12.00 **Le journal de**

**la mi-journée**

présenté par

Rémond Paoli

48. *Sous le soleil* commence à  ?

- a dix heures et demie.
- b dix heures et quart.
- c dix heures moins le quart.

49. *À table avec Maïté* est  ?

- a une émission (Sendung) de cuisine.
- b un film.
- c ?

50. Les informations commencent à  ?

- a midi.
- b minuit.
- c minute.

F

AUFGABE 51-60

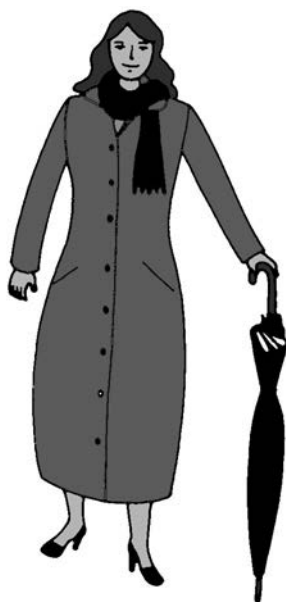
51.



- a Il est froid.
- b Il fait froid.
- c Le temps fait froid.

52. Elle porte un manteau,  ?

- a des lunettes de soleil et un chapeau.
- b une écharpe et un parapluie.
- c un pantalon et un parapluie.



53. Je ne vais pas très bien, je suis  ?

- a en forme.
- b gai.
- c triste.

54. L'Allemagne est moins grande  la France.

- a comme
- b plus
- c que

55. Quelle phrase n'est pas possible?

- Je fais du  ?

- a guitare.
- b piano.
- c tennis.

56. Au semestre prochain, j'/je  prendre un cours de français.

- a -
- b ai
- c vais

57. A:  allez-vous en vacances?

B: À la Réunion.

- a Où
- b Quand
- c Qu'

Lisez le texte et cochez vrai, faux, ou ? (on ne sait pas).

(questions 58 à 60)

58. Myriam est en Corse depuis une semaine.

- a vrai
- b faux
- c ?

59. Il ne fait pas beau en Corse.

- a vrai
- b faux
- c ?

60. Myriam écrit à un collègue.

- a vrai
- b faux
- c ?

Cher Jacques,

Je suis pour quinze jours en Corse.

L'île est vraiment magnifique!

Malheureusement, il fait trop chaud

pour faire des excursions;

je passe donc mes journées à la plage!

Je vais rentrer au bureau en pleine forme!

Je t'embrasse

Myriam

---



---



---



A

## AUFGABE 61–70

61. Welches Verb bildet nicht sein *participe passé* auf *-du*?

- a attendre
- b descendre
- c prendre

62. Welches Verb wird im *passé composé* nicht mit *être* konjugiert?

- a dormir
- b partir
- c sortir

63. A: Qu'est-ce que tu as fait le week-end dernier?

B:  ?

- a Je suis resté chez moi.
- b Je reste chez moi.
- c Je vais rester chez moi.

64. A: Je fais du jogging tous les matins.

B:  ?

- a Moi, pas!
- b Moi, non plus!
- c Moi, si!

65. Vous n'auriez pas un pantalon plus large, celui-là est trop  ?

- a court.
- b long.
- c serré.

66. A: Que penses-tu de cette robe, mon chéri?

B: Je  ? trouve un peu trop chère.

- a ça
- b elle
- c la

67. Welches Verb wird im Präsens nicht wie *finir* konjugiert?

- a choisir
- b réfléchir
- c venir

Complétez le dialogue avec le mot correct. (questions 68 à 70)

A: Madame, bonjour! Je peux vous aider?

B: Oui, je [68] un pantalon noir classique.

A: En quelle [69]? 38–40?

B: Plutôt 42–44.

A: Il me reste seulement un 40. Regardez. Vous voulez [70] essayer?

B: Non, je n'aime pas vraiment ce modèle. Vous n'avez rien de plus élégant?

A: Désolé Madame, mais c'est la fin de la collection d'hiver.

68.

- a veux
- b voudrais
- c vu

69.

- a couleur
- b modèle
- c taille

70.

- a l'
- b la
- c le

## B

## AUFGABE 71–80

71. Quand j'étais enfant, mes parents  tous les deux.

- a travaillaient  
 b travaillent  
 c travailleront

72. Il était sur l'autoroute quand il  la nouvelle à la radio.

- a entendait  
 b a entendu  
 c entend

73. La dernière fois que je l'ai vu, il  un livre.

- a m'a prêté  
 b me prêtait  
 c me prête

74. A: Il est comment, le mari de ta fille?

B: Mon  ? Charmant!

- a fils  
 b gendre  
 c neveu

75. A: Comment trouves-tu ma nouvelle voiture?

B: Elle me  beaucoup.

- a dit  
 b intéresse  
 c plaît

76. A: Tu as dit à tes parents que tu étais avec moi?

B: Oui, et je  ai dit que je rentrais à 18 heures.

- a lui  
 b leur  
 c leurs

77. Il a épousé  belle femme du village.

- a la très  
 b la plus  
 c plus que

Lisez le dialogue et cochez vrai, faux, ou ? (on ne sait pas). (questions 78 à 80)

À la sortie du cinéma

A: Alors, comment as-tu trouvé le film?

B: Ça m'a beaucoup plu! J'adore Chabrol. Et toi?

A: À mon avis, ce n'est pas son meilleur film. Je connaissais le livre et j'ai été un peu surprise. Heureusement que ce n'était pas trop difficile à suivre parce que j'étais fatiguée!

78. Les deux amies ont vu un film adapté d'un livre de Chabrol.

- a vrai  
 b faux  
 c ?

79. A trouve que c'est le moins bon film de Chabrol.

- a vrai  
 b faux  
 c ?

80. A a dormi pendant une partie du film.

- a vrai  
 b faux  
 c ?

81. **Votre ami est stressé avant un entretien d'embauche.**

**Vous dites:**

- a Le chef a l'air de mauvaise humeur!
- b Reste calme et tout va bien se passer!
- c Avec un peu de chance ils vont te prendre!

82. **Formez un adverbe à partir de l'adjectif *long*.**

- a longue
- b longtemps
- c longuement

83. **Voilà Michèle. Tu lui [?] la porte, s'il te plaît!**

- a ouvert
- b ouvres
- c ouvrais

84. **Ma grand-mère [?] repose une heure tous les après-midi.**

- a me
- b la
- c se

85. **Vous téléphonez à un ami à 23h00. Vous dites:**

- a Excuse-moi de te déranger si tard.
- b Tu dormais j'espère!
- c 23h00, ça te va?

86. **A: On n'a plus de beurre! Tu vas au supermarché cet après-midi?**

**B: Non, je/j' [?] viens!**

- a en
- b le
- c y

87. **J'habite dans une rue [?] il y a beaucoup d'arbres.**

- a où
- b qui
- c que

**Lisez l'annonce et cochez vrai, faux, ou ? (on ne sait pas). (questions 88 à 90)**

Marseillan. Loue chalet tout confort pour 4 personnes dans camping 4 étoiles: 2 chambres (une grande et une à 2 lits), salon avec coin cuisine équipée (cuisinière, micro-onde, réfrigérateur), salle de bains avec douche et WC. Terrasse avec meubles de jardin. Place de parking pour une voiture. Accès direct à la plage. Dans le camping: piscine, tennis, supérette, animations. À 2 km: restaurant, magasin, marché (mercredi), discothèque.  
Prix de 430 à 720 euros par semaine selon la saison.  
Tél. 04.35.87.90.65

88. **Il y a un petit jardin séparé devant le chalet.**

- a vrai
- b faux
- c ?

89. **Il faut prendre la voiture pour aller à la plage.**

- a vrai
- b faux
- c ?

90. **On ne peut pas faire de courses dans le camping.**

- a vrai
- b faux
- c ?

## D AUFGABE 91–100

91. Je commence à travailler aujourd'hui. Il faut que je [?] à l'heure.

- a ai  
 b sois  
 c suis

c

Grand magasin cherche vendeuse; expérience 2 ans minimum; plein temps

96. Jeanne! Éteins cette télévision! Tu ne peux pas t'occuper plus [?] ?

- a intelligemment  
 b mieux  
 c sérieux

92. A: Qu'est-ce [?] fait ce bruit?

B: C'est la machine à café.

- a qu'  
 b que  
 c qui

93. Soledad a deux ans d'expérience dans la vente et parle parfaitement français et espagnol.

- a  
 b  
 c

97. Est-ce que vous lisez les [?] ?

- a journal  
 b journaux  
 c journées

Lisez les annonces et cochez pour chaque question l'annonce qui correspond le mieux au candidat.  
 (questions 93 à 95)

a

banque recherche son chargé de communication; niveau Bac + 3 et formation informatique indispensable; salaire attrayant

94. Jérôme a fait sa troisième année d'études au Mexique. Pendant un voyage, il a rencontré sa femme Kelly, une américaine, hôtesse de l'air. Jérôme cherche un travail qui lui permette de s'occuper de son fils, quand sa femme n'est pas là.

- a  
 b  
 c

98. Vous retournez voir votre médecin parce que vous avez toujours mal à la gorge. Vous dites:

- a Ça ne s'améliore pas.  
 b Ça va mieux.  
 c Je ne suis pas optimiste.

99. Je vous ai fait une liste pour que vous [?] à tout.

- a pensais  
 b pensez  
 c pensiez

b

Nous recherchons TÉLÉVENDEURS H/F bac + 2, anglais parlé, espagnol souhaité 1 an d'expérience commerciale minimum Salaire attrayant + primes horaires souples La Maison de l'électroménager 4, rue Descartes 92200 Montrouge Tél. 01 46 87 87 45

95. Florence a étudié pendant trois ans l'anglais, l'espagnol et l'économie. Pendant son dernier stage elle a travaillé au développement du site internet d'une grande entreprise.

- a  
 b  
 c

100. Je voudrais faire un cadeau à Louise et Philippe, bien que je ne [?] pas aller à leur mariage.

- a peux  
 b pouvais  
 c puisse

**101. Votre amie est toute blanche. Vous dites:**

- a Tu es détendue?
- b Tu n'as pas bonne mine!
- c Tu as de la fièvre!

**102. Vous proposez à un ami de venir avec vous au cinéma. Vous dites:**

- a Que dirais-tu d'un petit ciné ce soir?
- b Tu devrais aller au cinéma!
- c Va au ciné!

**103. Regarde- [?] , quand je te parle, s'il te plaît!**

- a je
- b me
- c moi

**104. À ta place, je/j' [?] au lit.**

- a allais
- b irais
- c vais

**Complétez la lettre avec le mot correct. (questions 105 à 107)**

Madame,  
 Nous vous remercions de l'intérêt que vous portez à notre maison, mais j'ai [105] de vous informer que nous n'avons pas pu tenir compte de votre demande de réservation pour une thalassothérapie du 12 au 17 janvier prochain. Comme tous les ans, notre centre ferme ses portes en janvier. Nous serons à nouveau [106] à partir du 1<sup>er</sup> février. Si cela vous est possible, nous vous invitons à changer les dates de votre séjour de quelques semaines. Dans le cas contraire, [107] un de nos centres partenaires, membres de Thalasso international (liste avec ce courrier). Dans l'espoir d'avoir le plaisir de vous recevoir prochainement dans notre centre.  
 Sincères salutations.

*Joelle Duval*  
*Carnac-Thalassothérapie*

**105.**

- a la chance
- b le plaisir
- c le regret

**106.**

- a absent
- b au travail
- c à votre entière disposition

**107.**

- a nous devrions contacter
- b nous vous conseillons de contacter
- c contactez

**108. A: Maman, pourquoi elle pleure, la dame?**

**B: Tu [?] quand tu [?] plus grand.**

- a comprenais, étais
- b comprendras, seras
- c comprendrais, serais

**109. Tous les ans, nous partons en vacances [?] Provence.**

- a à
- b au
- c en

**110. A: Michel, n'est pas là?**

**B: Je crois qu'il [?] malade.**

- a est
- b soit
- c sera

## F AUFGABE 111–120

**111. Aurore et Patrick vous annoncent qu'ils vont se marier. Vous dites:**

- a Ça, c'est bien vrai!
- b Félicitations!
- c Longue vie à Aurore!

**112. Si ta mère ne change pas d'attitude, je ne l' [?] plus.**

- a invitera
- b inviterai
- c inviterais

**113. A: Qu'est-ce que Monique demande?**

**B: [?]**

- a Elle ne demande personne.
- b Elle ne demande rien.
- c Elle ne demande jamais.

**114. Vous coupez la parole à quelqu'un. Vous dites:**

- a C'est à moi de parler.
- b Excusez-moi de vous interrompre.
- c Permettez-moi de porter plainte.

**115. Je téléphone à ma mère [?] les jours.**

- a tous
- b tout
- c toutes

**116. Si je/j' [?] toi, je partirais en vacances.**

- a étais
- b suis
- c serais

**117. Irène et Vincent vont à la pharmacie, et moi à la banque. Tu vas avec [?] ou tu viens avec moi?**

- a eux
- b ils
- c lui

**Lisez les trois témoignages et choisissez l'affirmation correcte. (questions 118 à 120)**

**Que feriez-vous si vous gagniez plusieurs millions au loto?**

Je réaliserais quelques rêves: j'achèterais une grande maison, une nouvelle voiture. Je ferais plusieurs beaux voyages dans l'année. Mais dans l'ensemble je continuerais à vivre comme avant, juste peut-être un peu mieux.

*Zabou*

Je ferais ce que j'ai toujours voulu faire et que je n'ai jamais osé. J'arrêteraï de travailler, et je quitterais la France pour toujours. Je ne supporte plus mon appartement parisien. J'ai envie de grands espaces! J'irais élever des chiens de traîneaux au Québec.

*Denis*

Si je jouais au loto, j'aurais peut-être une chance sur un million de gagner quelque chose. Je ne jette pas mon argent par les fenêtres: je préfère le garder pour me payer de belles vacances, bien réelles!

*Françoise*

**118. Zabou [?]**

- a ne veut pas arrêter de travailler.
- b veut partir pour un an en voyage.
- c veut faire des cadeaux à sa famille.

**119. Denis [?]**

- a ne supporte plus les chiens parisiens.
- b pense ne jamais revenir en France.
- c veut aller vivre dans une grande ville au Québec.

**120. Françoise [?]**

- a a déjà gagné au loto.
- b veut remplacer ses fenêtres et partir en vacances.
- c ne joue jamais au loto.

A

AUFGABE 121–130

121. A: Elle est comment, ta ratatouille?

B: Immangeable, beaucoup trop salée.

B trouve la ratatouille ?

- a excellente.
- b fade.
- c très mauvaise.

122. De ? parlez-vous?

- a que
- b qu'est-ce que
- c quoi

123. A: Qui a apporté ce magnifique bouquet de fleurs? Odile et Fabrice?

B: Oui, ce sont ? qui l'ont apporté.

- a elles
- b eux
- c ils

124. A: C'est à vous, ce stylo?

B: Non, c'est ? de ma voisine.

- a celle
- b celui
- c ceux

125. J'achète des produits naturels ? ma famille reste en bonne santé.

- a afin que
- b bien que
- c pour

126. A: Tu es sûr que nous avons pris la bonne route?

B: Non, nous ? tourner à droite au dernier carrefour.

- a aurions dû
- b avons dû
- c devrions

127. A: À mon avis, les 35 heures n'ont créé aucun emploi.

B: C'est possible, mais c'est ? social important.

- a un acquis
- b un besoin
- c un emploi du temps

Lisez le texte et cochez vrai, faux ou ? (on ne sait pas). (questions 128 à 130)

Les jeunes d'aujourd'hui n'ont plus les mêmes valeurs que leurs parents et leurs grands-parents. Pour les plus de 50 ans, le travail était au centre de leur vie. Ils croyaient que le travail leur apporterait la réussite sociale et ils ont tout fait pour que leurs enfants aient une vie plus facile et plus confortable. Mais les jeunes ne rêvent pas d'un pavillon de banlieue ni d'une belle voiture ni d'argent pour la retraite. Eux, ils veulent des journées de travail moins lourdes et du temps libre pour leur famille. Leur réussite passe par l'épanouissement personnel.

128. Les jeunes d'aujourd'hui veulent vivre comme leurs parents.

- a vrai
- b faux
- c ?

129. Pour les plus de 50 ans, le plus important était d'avoir un bon travail.

- a vrai
- b faux
- c ?

130. Les jeunes veulent d'abord être heureux.

- a vrai
- b faux
- c ?

## B AUFGABE 131–140

131. A: Pourquoi es-tu au chômage? Tu as été licencié?

B: Non, [?]

- a j'ai démissionné.
- b j'ai manifesté.
- c je fais grève.

132. A: Qu'est-ce que le gouvernement a annoncé hier soir?

B: Il a annoncé qu'à partir de l'année prochaine, il [?] travailler 42 ans pour avoir une retraite complète.

- a faudra
- b faudrait
- c faut

133. A: Qu'est-ce que les syndicats ont répondu?

B: Ils ont répondu qu'ils [?] cette décision.

- a n'acceptaient pas
- b n'acceptent pas
- c n'ont pas accepté

134. [?] chez le dentiste mais j'ai toujours mal aux dents.

- a J'allais
- b Je vais aller
- c Je viens d'aller

135. A: Ce sont les syndicats qui ont organisé la manifestation d'hier?

B: Non, elle [?] par la base, les syndicats n'étaient pas pour.

- a a été organisée
- b est organisée
- c organisait

136. Elle a eu un accident [?] au bureau.

- a allant
- b ayant
- c en allant

137. A: Tu es heureuse avec ton nouvel ami?

B: Ce serait parfait s'il n'était pas aussi [?]

- a brillant.
- b jaloux.
- c poli.

Lisez le texte et cochez vrai, faux ou ? (on ne sait pas). (questions 138 à 140)

Dans une troupe de théâtre, les rapports entre les comédiens sont parfois difficiles. Ils sont tous ambitieux, veulent être aimés, applaudis, reconnus, admirés. Une certaine jalousie existe entre eux. Mais, d'autre part, pour que la pièce soit un succès, il faut que le groupe soit solidaire, uni, que chacun respecte l'autre, et cela les comédiens le savent.

138. Dans une troupe de théâtre, les comédiens sont amis.

- a vrai
- b faux
- c ?

139. Les comédiens sont modestes.

- a vrai
- b faux
- c ?

140. Les comédiens doivent s'aider pour assurer le succès de la pièce.

- a vrai
- b faux
- c ?



C

AUFGABE 141–150

141. J'irai me promener quand

 mon travail.

- j'ai fini  
 j'aurai fini  
 je finirai

142. Quand j'ai passé l'examen,

 seulement deux ans de français à l'université populaire.

- j'ai fait  
 j'avais fait  
 je faisais

143. Si nous n'avions pas eu de

panne, nous  à l'heure.

- arriverions  
 arriverons  
 serions arrivés

144. Est-ce que tu as lu le roman

 je t'ai parlé l'autre jour?

- dont  
 que  
 où

145. J'ai acheté plusieurs CD de

Charles Aznavour.  veux-tu écouter?

- Lequel  
 Quel  
 Quoi

146. J'ai oublié le titre mais

Isabelle Huppert et Michel Serrault jouaient dans le film  je pense.

- auquel  
 dont  
 que

147. Elle est malade depuis deux

jours  elle ne participera pas à notre randonnée.

- à cause  
 c'est pourquoi  
 parce que

Lisez le texte et cochez vrai, faux ou ? (on ne sait pas).  
 (questions 148 à 150)

Tous les étés, c'est la même chose. Malgré les mises en garde des gendarmes et les campagnes d'information, des touristes imprudents sont à l'origine d'incendies qui ravagent des milliers d'hectares dans le Midi de la France. Il suffit d'une cigarette mal éteinte et c'est la catastrophe: la rapidité des pompiers et le savoir-faire des bénévoles ne peuvent plus rien contre la sécheresse et le vent.

148. Ce sont souvent des touristes qui sont responsables des incendies de forêt.

- vrai  
 faux  
 ?

149. Les touristes connaissent les risques d'incendie.

- vrai  
 faux  
 ?

150. Grâce aux pompiers, les incendies causent peu de victimes.

- vrai  
 faux  
 ?

## D AUFGABE 151–160

151. A: Tu crois que Anne va réussir son bac?

B: Non, je ne crois pas qu'elle , elle n'a pas assez travaillé.

- a réussisse  
 b réussit  
 c va réussir

152. A: Patrick vient dimanche?

B: Je ne suis pas sûr qu'il , il a beaucoup de travail en ce moment.

- a vienne  
 b vient  
 c viendrait

153. A: On part en vacances avec Jean et Frédérique? Ils veulent camper dans les Cévennes.

B: Non, je refuse absolument  faire du camping.

- a à  
 b de  
 c –

154. A: Maman, j'ai réussi mon bac!

B: Je suis fière  toi!

- a à  
 b de  
 c sur

155. Je n'arrive pas  comprendre ce qu'il explique.

- a à  
 b de  
 c –

156. Tu as des problèmes avec ton ami? Tu veux  parler?

- a m'en  
 b me les  
 c m'y

157. A: Tu as donné nos clés à la voisine?

B: Non, mais je  donnerai demain.

- a les lui  
 b lui en  
 c la lui

Lisez le texte et cochez vrai, faux ou ? (on ne sait pas). (questions 158 à 160)

En 1986, lorsque Fatima Chaouti est arrivée d'Algérie, elle avait 11 ans et n'avait jamais été à l'école: «La France, c'est merveilleux, personne ne peut m'empêcher d'aller à l'école, même pas ma mère.». Aujourd'hui, la jeune femme enseigne le français à des enfants qui, comme elle, jadis, arrivent en France et ne parlent pas français. Ces enfants, ils sont trente-deux mille par an, ils sont chinois, philippins, azerbaïdjanais, maliens ... La majorité est sans-papiers et beaucoup ont traversé des drames. Mais à l'école, on ne parle ni du passé ni des problèmes de papiers.

Toutes les personnes concernées, directeurs d'écoles, instituteurs, professeurs sont enthousiastes: «Ces enfants sont des élèves modèles. Ils n'ont rien à voir avec la seconde génération issue de l'immigration, celle qui a tant

de mal à s'intégrer. Pour eux, l'école est une chance, leur but est de s'intégrer, non de se faire remarquer.».

158. Les enfants étrangers ne veulent pas aller à l'école en France.

- a vrai  
 b faux  
 c ?

159. Les enfants étrangers veulent toujours rester entre eux.

- a vrai  
 b faux  
 c ?

160. Les enfants qui arrivent maintenant et ceux dont les grands-parents ont immigré en France ont les mêmes difficultés.

- a vrai  
 b faux  
 c ?

PERSPECTIVES

Name \_\_\_\_\_

Adresse \_\_\_\_\_

Empfohlener Kurs \_\_\_\_\_

BLOCK 1

**A** AUFGABE 1-10

1.	2.	3.	4.	5.	6.	7.	8.	9.	10.	
<input type="checkbox"/> a	<input type="checkbox"/> a	<input type="checkbox"/> a	<input type="checkbox"/> a	<input type="checkbox"/> a	<input type="checkbox"/> a	<input type="checkbox"/> a	<input type="checkbox"/> a	<input type="checkbox"/> a	<input type="checkbox"/> a	_____
<input type="checkbox"/> b	<input type="checkbox"/> b	<input type="checkbox"/> b	<input type="checkbox"/> b	<input type="checkbox"/> b	<input type="checkbox"/> b	<input type="checkbox"/> b	<input type="checkbox"/> b	<input type="checkbox"/> b	<input type="checkbox"/> b	_____
<input type="checkbox"/> c	<input type="checkbox"/> c	<input type="checkbox"/> c	<input type="checkbox"/> c	<input type="checkbox"/> c	<input type="checkbox"/> c	<input type="checkbox"/> c	<input type="checkbox"/> c	<input type="checkbox"/> c	<input type="checkbox"/> c	_____ = _____

**B** AUFGABE 11-20

11.	12.	13.	14.	15.	16.	17.	18.	19.	20.	
<input type="checkbox"/> a	<input type="checkbox"/> a	<input type="checkbox"/> a	<input type="checkbox"/> a	<input type="checkbox"/> a	<input type="checkbox"/> a	<input type="checkbox"/> a	<input type="checkbox"/> a	<input type="checkbox"/> a	<input type="checkbox"/> a	_____
<input type="checkbox"/> b	<input type="checkbox"/> b	<input type="checkbox"/> b	<input type="checkbox"/> b	<input type="checkbox"/> b	<input type="checkbox"/> b	<input type="checkbox"/> b	<input type="checkbox"/> b	<input type="checkbox"/> b	<input type="checkbox"/> b	_____
<input type="checkbox"/> c	<input type="checkbox"/> c	<input type="checkbox"/> c	<input type="checkbox"/> c	<input type="checkbox"/> c	<input type="checkbox"/> c	<input type="checkbox"/> c	<input type="checkbox"/> c	<input type="checkbox"/> c	<input type="checkbox"/> c	_____ = _____

**C** AUFGABE 21-30

21.	22.	23.	24.	25.	26.	27.	28.	29.	30.	
<input type="checkbox"/> a	<input type="checkbox"/> a	<input type="checkbox"/> a	<input type="checkbox"/> a	<input type="checkbox"/> a	<input type="checkbox"/> a	<input type="checkbox"/> a	<input type="checkbox"/> a	<input type="checkbox"/> a	<input type="checkbox"/> a	_____
<input type="checkbox"/> b	<input type="checkbox"/> b	<input type="checkbox"/> b	<input type="checkbox"/> b	<input type="checkbox"/> b	<input type="checkbox"/> b	<input type="checkbox"/> b	<input type="checkbox"/> b	<input type="checkbox"/> b	<input type="checkbox"/> b	_____
<input type="checkbox"/> c	<input type="checkbox"/> c	<input type="checkbox"/> c	<input type="checkbox"/> c	<input type="checkbox"/> c	<input type="checkbox"/> c	<input type="checkbox"/> c	<input type="checkbox"/> c	<input type="checkbox"/> c	<input type="checkbox"/> c	_____ = _____

**D** AUFGABE 31-40

31.	32.	33.	34.	35.	36.	37.	38.	39.	40.	
<input type="checkbox"/> a	<input type="checkbox"/> a	<input type="checkbox"/> a	<input type="checkbox"/> a	<input type="checkbox"/> a	<input type="checkbox"/> a	<input type="checkbox"/> a	<input type="checkbox"/> a	<input type="checkbox"/> a	<input type="checkbox"/> a	_____
<input type="checkbox"/> b	<input type="checkbox"/> b	<input type="checkbox"/> b	<input type="checkbox"/> b	<input type="checkbox"/> b	<input type="checkbox"/> b	<input type="checkbox"/> b	<input type="checkbox"/> b	<input type="checkbox"/> b	<input type="checkbox"/> b	_____
<input type="checkbox"/> c	<input type="checkbox"/> c	<input type="checkbox"/> c	<input type="checkbox"/> c	<input type="checkbox"/> c	<input type="checkbox"/> c	<input type="checkbox"/> c	<input type="checkbox"/> c	<input type="checkbox"/> c	<input type="checkbox"/> c	_____ = _____

**PERSPECTIVES**

Name \_\_\_\_\_

Adresse \_\_\_\_\_

Empfohlener Kurs \_\_\_\_\_

**BLOCK 1**

**E** AUFGABE 41–50

<b>41.</b>	<b>42.</b>	<b>43.</b>	<b>44.</b>	<b>45.</b>	<b>46.</b>	<b>47.</b>	<b>48.</b>	<b>49.</b>	<b>50.</b>	
<input type="checkbox"/> a	<input type="checkbox"/> a	<input type="checkbox"/> a	<input type="checkbox"/> a	<input type="checkbox"/> a	<input type="checkbox"/> a	<input type="checkbox"/> a	<input type="checkbox"/> a	<input type="checkbox"/> a	<input type="checkbox"/> a	_____
<input type="checkbox"/> b	<input type="checkbox"/> b	<input type="checkbox"/> b	<input type="checkbox"/> b	<input type="checkbox"/> b	<input type="checkbox"/> b	<input type="checkbox"/> b	<input type="checkbox"/> b	<input type="checkbox"/> b	<input type="checkbox"/> b	_____
<input type="checkbox"/> c	<input type="checkbox"/> c	<input type="checkbox"/> c	<input type="checkbox"/> c	<input type="checkbox"/> c	<input type="checkbox"/> c	<input type="checkbox"/> c	<input type="checkbox"/> c	<input type="checkbox"/> c	<input type="checkbox"/> c	_____ = _____

**F** AUFGABE 51–60

<b>51.</b>	<b>52.</b>	<b>53.</b>	<b>54.</b>	<b>55.</b>	<b>56.</b>	<b>57.</b>	<b>58.</b>	<b>59.</b>	<b>60.</b>	
<input type="checkbox"/> a	<input type="checkbox"/> a	<input type="checkbox"/> a	<input type="checkbox"/> a	<input type="checkbox"/> a	<input type="checkbox"/> a	<input type="checkbox"/> a	<input type="checkbox"/> a	<input type="checkbox"/> a	<input type="checkbox"/> a	_____
<input type="checkbox"/> b	<input type="checkbox"/> b	<input type="checkbox"/> b	<input type="checkbox"/> b	<input type="checkbox"/> b	<input type="checkbox"/> b	<input type="checkbox"/> b	<input type="checkbox"/> b	<input type="checkbox"/> b	<input type="checkbox"/> b	_____
<input type="checkbox"/> c	<input type="checkbox"/> c	<input type="checkbox"/> c	<input type="checkbox"/> c	<input type="checkbox"/> c	<input type="checkbox"/> c	<input type="checkbox"/> c	<input type="checkbox"/> c	<input type="checkbox"/> c	<input type="checkbox"/> c	_____ = _____

**BLOCK 2**

**A** AUFGABE 61–70

<b>61.</b>	<b>62.</b>	<b>63.</b>	<b>64.</b>	<b>65.</b>	<b>66.</b>	<b>67.</b>	<b>68.</b>	<b>69.</b>	<b>70.</b>	
<input type="checkbox"/> a	<input type="checkbox"/> a	<input type="checkbox"/> a	<input type="checkbox"/> a	<input type="checkbox"/> a	<input type="checkbox"/> a	<input type="checkbox"/> a	<input type="checkbox"/> a	<input type="checkbox"/> a	<input type="checkbox"/> a	_____
<input type="checkbox"/> b	<input type="checkbox"/> b	<input type="checkbox"/> b	<input type="checkbox"/> b	<input type="checkbox"/> b	<input type="checkbox"/> b	<input type="checkbox"/> b	<input type="checkbox"/> b	<input type="checkbox"/> b	<input type="checkbox"/> b	_____
<input type="checkbox"/> c	<input type="checkbox"/> c	<input type="checkbox"/> c	<input type="checkbox"/> c	<input type="checkbox"/> c	<input type="checkbox"/> c	<input type="checkbox"/> c	<input type="checkbox"/> c	<input type="checkbox"/> c	<input type="checkbox"/> c	_____ = _____

**B** AUFGABE 71–80

<b>71.</b>	<b>72.</b>	<b>73.</b>	<b>74.</b>	<b>75.</b>	<b>76.</b>	<b>77.</b>	<b>78.</b>	<b>79.</b>	<b>80.</b>	
<input type="checkbox"/> a	<input type="checkbox"/> a	<input type="checkbox"/> a	<input type="checkbox"/> a	<input type="checkbox"/> a	<input type="checkbox"/> a	<input type="checkbox"/> a	<input type="checkbox"/> a	<input type="checkbox"/> a	<input type="checkbox"/> a	_____
<input type="checkbox"/> b	<input type="checkbox"/> b	<input type="checkbox"/> b	<input type="checkbox"/> b	<input type="checkbox"/> b	<input type="checkbox"/> b	<input type="checkbox"/> b	<input type="checkbox"/> b	<input type="checkbox"/> b	<input type="checkbox"/> b	_____
<input type="checkbox"/> c	<input type="checkbox"/> c	<input type="checkbox"/> c	<input type="checkbox"/> c	<input type="checkbox"/> c	<input type="checkbox"/> c	<input type="checkbox"/> c	<input type="checkbox"/> c	<input type="checkbox"/> c	<input type="checkbox"/> c	_____ = _____

**PERSPECTIVES**

Name \_\_\_\_\_

Adresse \_\_\_\_\_

Empfohlener Kurs \_\_\_\_\_

**BLOCK 2**

**C AUFGABE 81-90**

<b>81.</b>	<b>82.</b>	<b>83.</b>	<b>84.</b>	<b>85.</b>	<b>86.</b>	<b>87.</b>	<b>88.</b>	<b>89.</b>	<b>90.</b>	
<input type="checkbox"/> a	<input type="checkbox"/> a	<input type="checkbox"/> a	<input type="checkbox"/> a	<input type="checkbox"/> a	<input type="checkbox"/> a	<input type="checkbox"/> a	<input type="checkbox"/> a	<input type="checkbox"/> a	<input type="checkbox"/> a	_____
<input type="checkbox"/> b	<input type="checkbox"/> b	<input type="checkbox"/> b	<input type="checkbox"/> b	<input type="checkbox"/> b	<input type="checkbox"/> b	<input type="checkbox"/> b	<input type="checkbox"/> b	<input type="checkbox"/> b	<input type="checkbox"/> b	_____
<input type="checkbox"/> c	<input type="checkbox"/> c	<input type="checkbox"/> c	<input type="checkbox"/> c	<input type="checkbox"/> c	<input type="checkbox"/> c	<input type="checkbox"/> c	<input type="checkbox"/> c	<input type="checkbox"/> c	<input type="checkbox"/> c	_____ = _____

**D AUFGABE 91-100**

<b>91.</b>	<b>92.</b>	<b>93.</b>	<b>94.</b>	<b>95.</b>	<b>96.</b>	<b>97.</b>	<b>98.</b>	<b>99.</b>	<b>100.</b>	
<input type="checkbox"/> a	<input type="checkbox"/> a	<input type="checkbox"/> a	<input type="checkbox"/> a	<input type="checkbox"/> a	<input type="checkbox"/> a	<input type="checkbox"/> a	<input type="checkbox"/> a	<input type="checkbox"/> a	<input type="checkbox"/> a	_____
<input type="checkbox"/> b	<input type="checkbox"/> b	<input type="checkbox"/> b	<input type="checkbox"/> b	<input type="checkbox"/> b	<input type="checkbox"/> b	<input type="checkbox"/> b	<input type="checkbox"/> b	<input type="checkbox"/> b	<input type="checkbox"/> b	_____
<input type="checkbox"/> c	<input type="checkbox"/> c	<input type="checkbox"/> c	<input type="checkbox"/> c	<input type="checkbox"/> c	<input type="checkbox"/> c	<input type="checkbox"/> c	<input type="checkbox"/> c	<input type="checkbox"/> c	<input type="checkbox"/> c	_____ = _____

**E AUFGABE 101-110**

<b>101.</b>	<b>102.</b>	<b>103.</b>	<b>104.</b>	<b>105.</b>	<b>106.</b>	<b>107.</b>	<b>108.</b>	<b>109.</b>	<b>110.</b>	
<input type="checkbox"/> a	<input type="checkbox"/> a	<input type="checkbox"/> a	<input type="checkbox"/> a	<input type="checkbox"/> a	<input type="checkbox"/> a	<input type="checkbox"/> a	<input type="checkbox"/> a	<input type="checkbox"/> a	<input type="checkbox"/> a	_____
<input type="checkbox"/> b	<input type="checkbox"/> b	<input type="checkbox"/> b	<input type="checkbox"/> b	<input type="checkbox"/> b	<input type="checkbox"/> b	<input type="checkbox"/> b	<input type="checkbox"/> b	<input type="checkbox"/> b	<input type="checkbox"/> b	_____
<input type="checkbox"/> c	<input type="checkbox"/> c	<input type="checkbox"/> c	<input type="checkbox"/> c	<input type="checkbox"/> c	<input type="checkbox"/> c	<input type="checkbox"/> c	<input type="checkbox"/> c	<input type="checkbox"/> c	<input type="checkbox"/> c	_____ = _____

**F AUFGABE 111-120**

<b>111.</b>	<b>112.</b>	<b>113.</b>	<b>114.</b>	<b>115.</b>	<b>116.</b>	<b>117.</b>	<b>118.</b>	<b>119.</b>	<b>120.</b>	
<input type="checkbox"/> a	<input type="checkbox"/> a	<input type="checkbox"/> a	<input type="checkbox"/> a	<input type="checkbox"/> a	<input type="checkbox"/> a	<input type="checkbox"/> a	<input type="checkbox"/> a	<input type="checkbox"/> a	<input type="checkbox"/> a	_____
<input type="checkbox"/> b	<input type="checkbox"/> b	<input type="checkbox"/> b	<input type="checkbox"/> b	<input type="checkbox"/> b	<input type="checkbox"/> b	<input type="checkbox"/> b	<input type="checkbox"/> b	<input type="checkbox"/> b	<input type="checkbox"/> b	_____
<input type="checkbox"/> c	<input type="checkbox"/> c	<input type="checkbox"/> c	<input type="checkbox"/> c	<input type="checkbox"/> c	<input type="checkbox"/> c	<input type="checkbox"/> c	<input type="checkbox"/> c	<input type="checkbox"/> c	<input type="checkbox"/> c	_____ = _____

**PERSPECTIVES**

Name \_\_\_\_\_

Adresse \_\_\_\_\_

Empfohlener Kurs \_\_\_\_\_

**BLOCK 3**

**A** AUFGABE 121–130

121. 122. 123. 124. 125. 126. 127. 128. 129. 130.

<input type="checkbox"/> a	<input type="checkbox"/> a	<input type="checkbox"/> a	<input type="checkbox"/> a	<input type="checkbox"/> a	<input type="checkbox"/> a	<input type="checkbox"/> a	<input type="checkbox"/> a	<input type="checkbox"/> a	<input type="checkbox"/> a	_____
<input type="checkbox"/> b	<input type="checkbox"/> b	<input type="checkbox"/> b	<input type="checkbox"/> b	<input type="checkbox"/> b	<input type="checkbox"/> b	<input type="checkbox"/> b	<input type="checkbox"/> b	<input type="checkbox"/> b	<input type="checkbox"/> b	_____
<input type="checkbox"/> c	<input type="checkbox"/> c	<input type="checkbox"/> c	<input type="checkbox"/> c	<input type="checkbox"/> c	<input type="checkbox"/> c	<input type="checkbox"/> c	<input type="checkbox"/> c	<input type="checkbox"/> c	<input type="checkbox"/> c	_____ = _____

**B** AUFGABE 131–140

131. 132. 133. 134. 135. 136. 137. 138. 139. 140.

<input type="checkbox"/> a	<input type="checkbox"/> a	<input type="checkbox"/> a	<input type="checkbox"/> a	<input type="checkbox"/> a	<input type="checkbox"/> a	<input type="checkbox"/> a	<input type="checkbox"/> a	<input type="checkbox"/> a	<input type="checkbox"/> a	_____
<input type="checkbox"/> b	<input type="checkbox"/> b	<input type="checkbox"/> b	<input type="checkbox"/> b	<input type="checkbox"/> b	<input type="checkbox"/> b	<input type="checkbox"/> b	<input type="checkbox"/> b	<input type="checkbox"/> b	<input type="checkbox"/> b	_____
<input type="checkbox"/> c	<input type="checkbox"/> c	<input type="checkbox"/> c	<input type="checkbox"/> c	<input type="checkbox"/> c	<input type="checkbox"/> c	<input type="checkbox"/> c	<input type="checkbox"/> c	<input type="checkbox"/> c	<input type="checkbox"/> c	_____ = _____

**C** AUFGABE 141–150

141. 142. 143. 144. 145. 146. 147. 148. 149. 150.

<input type="checkbox"/> a	<input type="checkbox"/> a	<input type="checkbox"/> a	<input type="checkbox"/> a	<input type="checkbox"/> a	<input type="checkbox"/> a	<input type="checkbox"/> a	<input type="checkbox"/> a	<input type="checkbox"/> a	<input type="checkbox"/> a	_____
<input type="checkbox"/> b	<input type="checkbox"/> b	<input type="checkbox"/> b	<input type="checkbox"/> b	<input type="checkbox"/> b	<input type="checkbox"/> b	<input type="checkbox"/> b	<input type="checkbox"/> b	<input type="checkbox"/> b	<input type="checkbox"/> b	_____
<input type="checkbox"/> c	<input type="checkbox"/> c	<input type="checkbox"/> c	<input type="checkbox"/> c	<input type="checkbox"/> c	<input type="checkbox"/> c	<input type="checkbox"/> c	<input type="checkbox"/> c	<input type="checkbox"/> c	<input type="checkbox"/> c	_____ = _____

**D** AUFGABE 151–160

151. 152. 153. 154. 155. 156. 157. 158. 159. 160.

<input type="checkbox"/> a	<input type="checkbox"/> a	<input type="checkbox"/> a	<input type="checkbox"/> a	<input type="checkbox"/> a	<input type="checkbox"/> a	<input type="checkbox"/> a	<input type="checkbox"/> a	<input type="checkbox"/> a	<input type="checkbox"/> a	_____
<input type="checkbox"/> b	<input type="checkbox"/> b	<input type="checkbox"/> b	<input type="checkbox"/> b	<input type="checkbox"/> b	<input type="checkbox"/> b	<input type="checkbox"/> b	<input type="checkbox"/> b	<input type="checkbox"/> b	<input type="checkbox"/> b	_____
<input type="checkbox"/> c	<input type="checkbox"/> c	<input type="checkbox"/> c	<input type="checkbox"/> c	<input type="checkbox"/> c	<input type="checkbox"/> c	<input type="checkbox"/> c	<input type="checkbox"/> c	<input type="checkbox"/> c	<input type="checkbox"/> c	_____ = _____